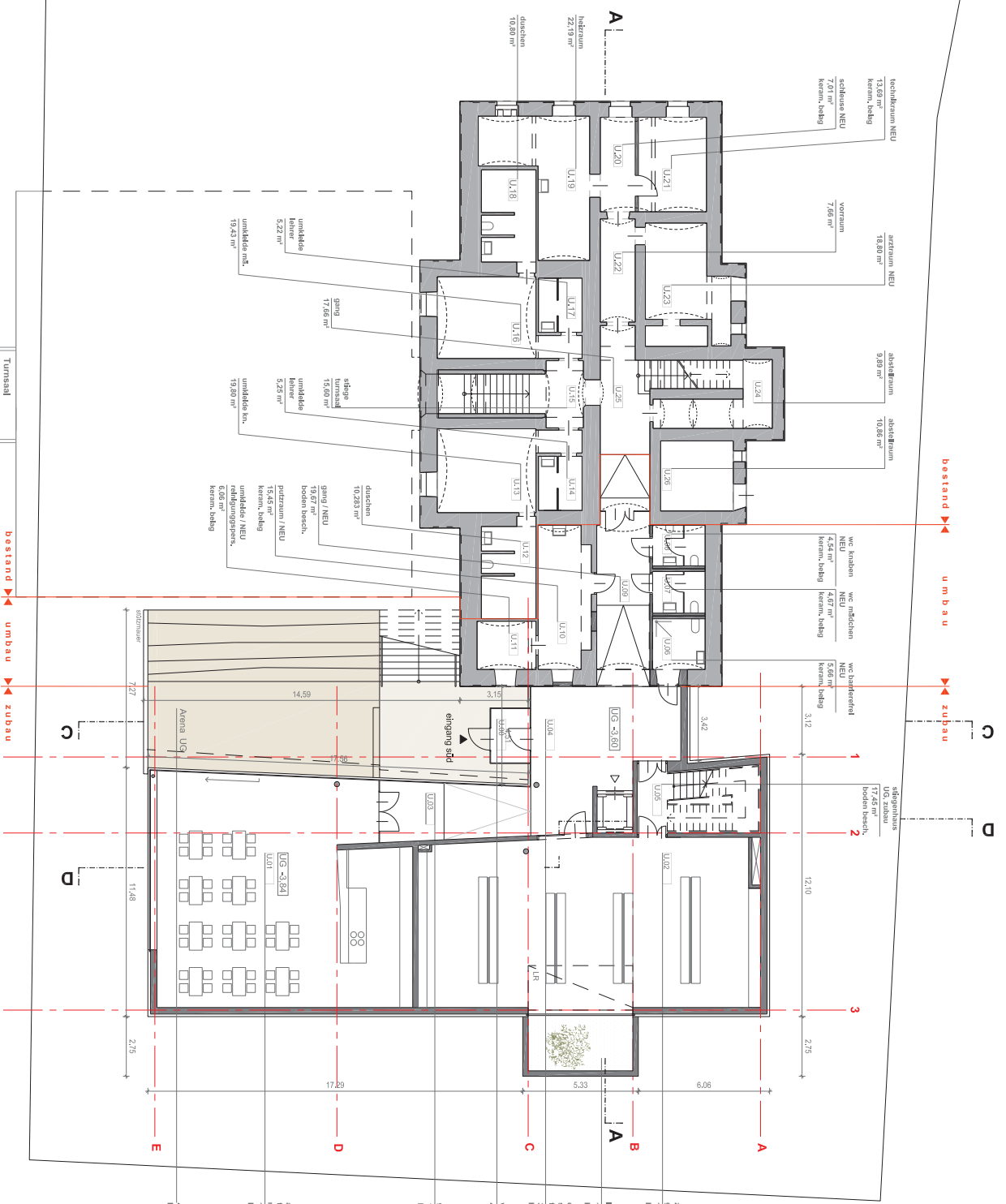


volksschule_ st. veit
 graz, st. veitstrasse 76
ZU - und UMBAU

Vorentwurf
 11.2009



zentral
 gruppen
 131,77 m²
 boden besch.

Heilighafen
 12,00 m²
 klees

ebenging
 foyer
 33,59 m²
 boden besch.

windfang
 4,55 m²

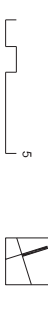
gang
 16,82 m²
 boden besch.

ausgangung
 mehrweckraum
 130,63 m²
 parkett

45,00 m²
 höhenbühne

ug
 grundriß untergeschoß
 m 1:200

5



architekt **di adolph h. kelz**
 staatlich bauleiter und bauleiter ziviltechnik
 8020 graz, mainthoferstraße 112, t +43316-775910
 office@di-hkelz.com